

9 de julio de 2020 | 4 páginas

Economía | Inflación y Política Monetaria: Inflación

Nota Oportuna

La inflación sube a 3.3% anual en junio

- **La inflación general se ubicó en 0.55%*m/m* en junio**, mayor que nuestro pronóstico de 0.47% y la proyección del consenso en nuestra Encuesta Citibanamex de Expectativas de 0.42%. En términos anuales, la inflación general de 3.33% fue superior a la de 2.84% registrada en mayo.
- **La inflación subyacente se situó en 0.37%*m/m* en junio, por encima de nuestra proyección de 0.29% y la del consenso de 0.31%*m/m***. El crecimiento mensual de los precios subyacentes estuvo impulsado, principalmente, por el aumento de 0.60%*m/m* en los precios de las mercancías, en particular los de mercancías no alimenticias. Los precios de los servicios aumentaron en 0.11%*m/m* como consecuencia, en gran medida, del crecimiento en los precios de servicios distintos a vivienda y educación. En términos anuales, la inflación subyacente al cierre del mes se ubicó en 3.71%, desde 3.64% en mayo.
- **Mientras tanto, los precios no subyacentes crecieron en 1.12%*m/m*, que implica una tasa anual de 2.16%, luego del 0.35%*a/a* observado en mayo**. El aumento anual en junio fue superior a nuestra proyección de 2.09% y la del consenso de 1.79%. Los precios de los energéticos subieron en 5.98%*m/m*, debido al aumento de precios de la gasolina y el gas LP, principalmente. Los precios los agropecuarios disminuyeron en 2.09%*m/m*, en parte por menores precios del jitomate, huevo, limones, cebolla y chiles.
- **Estimamos una inflación general de 3.1% al cierre de 2020**. Parece que la pandemia de Covid-19 sigue afectando algunos precios, agregando presiones al alza a algunos productos alimenticios. Más recientemente, también hubo algunos incrementos en los precios de mercancías no alimenticias, que pensamos reflejan ajustes después de una significativa desaceleración durante la fase más estricta del periodo de confinamiento, la cual también generó disminuciones en los precios de algunos servicios. Asimismo, los precios de los energéticos mostraron un fuerte aumento en junio. Como resultado, los precios subyacentes y no subyacentes observaron sus mayores crecimientos para un mes de junio desde 2000 y 2011, respectivamente. No obstante, consideramos que la creciente brecha de producto debe conducir hacia adelante a una desaceleración de la inflación subyacente, por lo que estimamos que tanto la inflación general como la subyacente se ubicarán en 3.1% al cierre de año.

Sergio Luna

+52-55-2226-6799

sergio1.luna@citibanamex.com

Adrián de la Garza

+52-55-2262-9559

adrian.delagarza@citi.com

Iván Arias

+52-55-2262-9503

ivan.arias@citi.com

Esta nota es una traducción libre realizada por el analista del texto original publicado en Citivelocity con el nombre:

"Mexico Economics Flash: "Inflation rises to 3.3%YoY in June".

Inflación: Junio, 2020

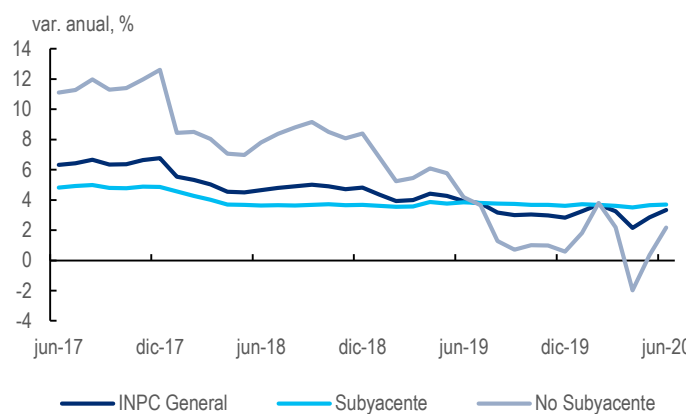
Concepto	2a. Q Junio (quincenal %)	Mensual			Anual**	
		Pronóstico*	Observado	Impacto pp	jun-20	may-20
INPC (general)	0.47	0.47	0.55	0.55	3.33	2.84
Subyacente	0.21	0.29	0.37	0.28	3.71	3.64
Mercancías	0.39	0.40	0.60	0.24	4.69	4.30
Alimentos Bebidas y Tabaco	0.34	0.24	0.37	0.08	6.59	6.58
Mercancías no alimentos	0.43	0.59	0.86	0.16	2.66	1.88
Servicios	0.01	0.17	0.11	0.04	2.65	2.93
Vivienda	0.06	0.06	0.07	0.01	2.49	2.67
Educación	0.00	0.01	0.00	0.00	4.45	4.51
Otros servicios	-0.04	0.31	0.17	0.03	2.42	2.83
No Subyacente	1.29	1.05	1.12	0.27	2.16	0.35
Agropecuarios	0.30	-2.02	-2.09	-0.23	7.69	9.79
Frutas y verduras	-1.39	-4.45	-5.50	-0.29	13.14	17.83
Pecuarios	1.76	0.20	1.02	0.06	3.45	3.36
Energéticos y Tarifas Autorizadas por el Gobierno	2.10	3.66	3.85	0.50	-1.90	-6.51
Energéticos	3.11	5.69	5.98	0.51	-4.57	-11.34
Tarifas Autorizadas por el Gobierno	0.03	-0.30	0.37	-0.01	4.17	4.65

p.p. Puntos porcentuales

* Pronóstico Citibanamex. ** Variación del índice del mes respecto al del mismo mes del año anterior.

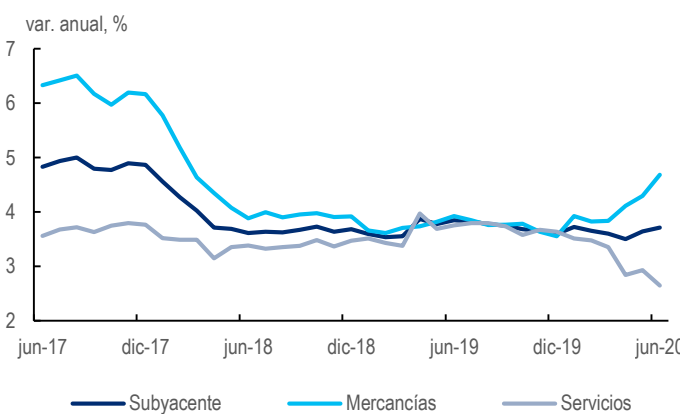
Fuente: Citibanamex Estudios Económicos con datos de INEGI y estimaciones propias.

Inflación



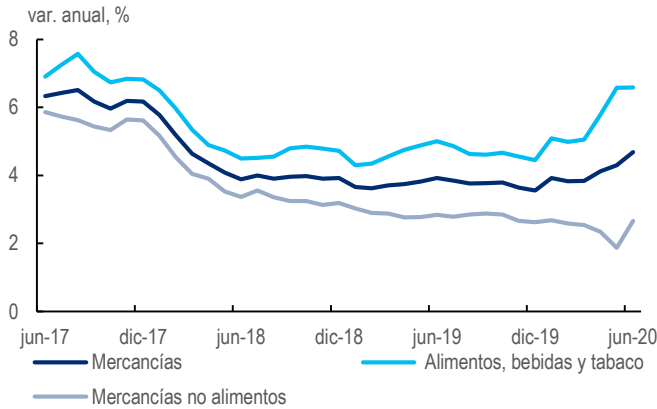
Fuente: Citibanamex Estudios Económicos con datos de INEGI.

Inflación Subyacente



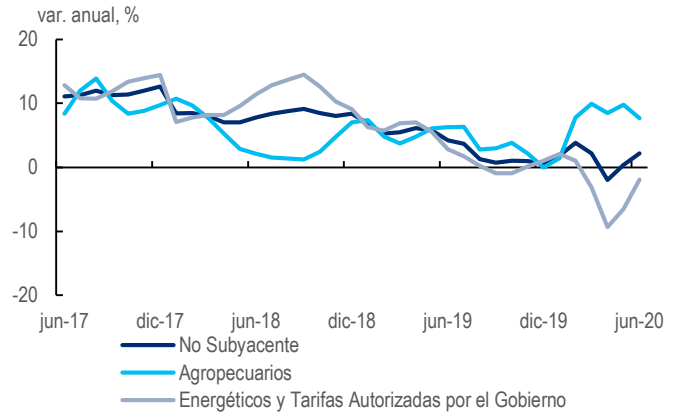
Fuente: Citibanamex Estudios Económicos con datos de INEGI.

Inflación Subyacente: Mercancías



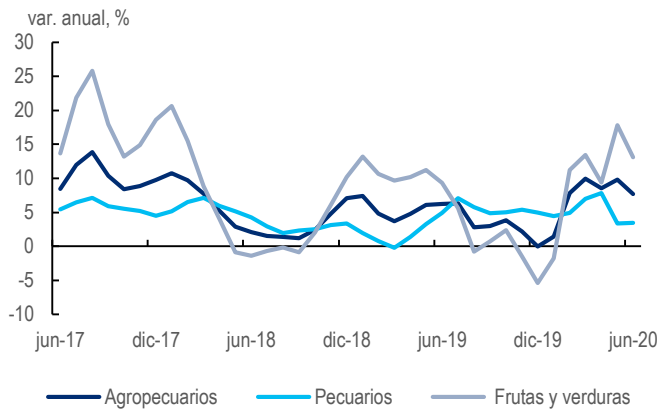
Fuente: Citibanamex Estudios Económicos con datos de INEGI.

Inflación No Subyacente



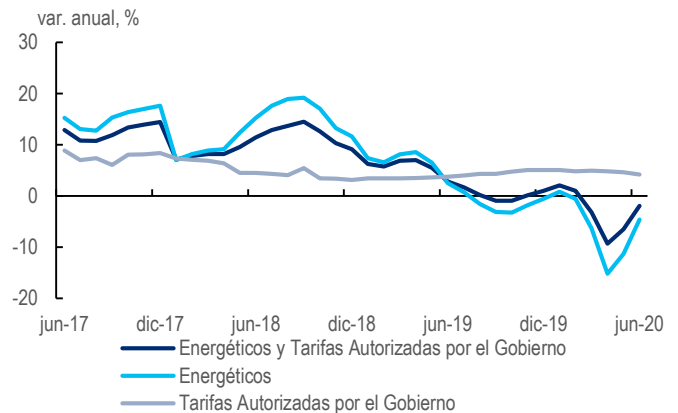
Fuente: Citibanamex Estudios Económicos con datos de INEGI.

Inflación No Subyacente: Agropecuarios



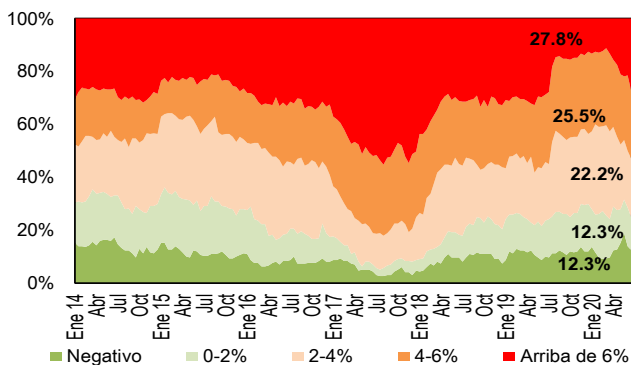
Fuente: Citibanamex Estudios Económicos con datos de INEGI.

Inflación No Subyacente: Energéticos y Tarifas autorizadas por el Gobierno



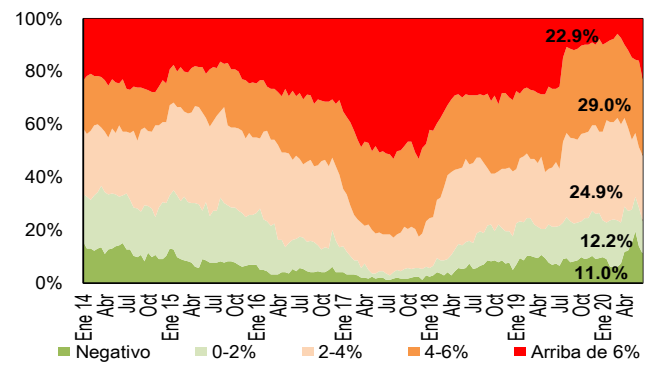
Fuente: Citibanamex Estudios Económicos con datos de INEGI.

Inflación General: Termómetro



Fuente: Citibanamex Estudios Económicos con datos de INEGI y estimaciones propias.

Inflación Subyacente: Termómetro



Fuente: Citibanamex Estudios Económicos con datos de INEGI y estimaciones propias.

Las estimaciones, pronósticos o proyecciones referidos en esta publicación se realizan tomando en cuenta, entre otras cosas, el comportamiento histórico de diversas variables tanto económicas como financieras de origen nacional e internacional y los supuestos para su comportamiento futuro. Estos supuestos toman el escenario internacional propuesto, principalmente de las publicaciones mensuales "Global Economic Outlook and Strategy" y "Emerging Markets Economic Outlook and Strategy" publicados por Citi Research en la plataforma de Citivelocity así como sus posibles actualizaciones publicadas en la misma plataforma. Para el escenario local, nuestros estimados consideran principalmente la información publicada en la tabla "Pronósticos Anuales" y "Pronósticos Macroeconómicos" de nuestra publicación semanal "Perspectiva Semanal" así como sus actualizaciones publicadas por nuestra dirección.

Nota Legal

El presente reporte ha sido elaborado por analistas miembros del Departamento de Estudios Económicos de Banco Nacional de México, S.A, integrante del Grupo Financiero Banamex, S.A. de C.V. que lo suscribe, con base en información de acceso público no verificada de forma independiente por parte de Grupo Financiero Citibanamex, S.A. de C.V. En este reporte se incluyen opiniones y/o juicios personales del analista que lo suscribe, a la fecha del reporte, los que no necesariamente representan, reflejan, expresan, divulgan o resumen el punto de vista, opinión o postura de Grupo Financiero Citibanamex, S.A. de C.V. respecto de los temas o asuntos tratados o previstos en el presente. Asimismo, la información contenida en este reporte se considera veraz y precisa. No obstante lo anterior, Grupo Financiero Citibanamex, S.A. de C.V. no asume responsabilidad alguna respecto de su veracidad, precisión, exactitud e integridad, ni de las opiniones y/o juicios personales del analista que se incluyen en el presente reporte. Las opiniones y cotizaciones contenidas en el presente reporte corresponden a la fecha de este texto y están sujetas a cambios sin previo aviso como resultado de la volatilidad del mercado o por cualquier otra razón. El presente reporte tiene carácter únicamente informativo y Grupo Financiero Citibanamex, S.A. de C.V. no asume responsabilidad alguna por el contenido del mismo. Las opiniones y cotizaciones de mercado aquí contenidas y los criterios utilizados para la elaboración de este reporte no deben interpretarse como una oferta de venta o compra de valores, asesoría o recomendación, promesa o contrato alguno para realizar operación alguna. Grupo Financiero Citibanamex, S.A. de C.V. no asume compromiso u otorga garantía alguna, ya sea expresa o tácitamente, acerca de ninguna de las opiniones aquí contenidas, por ello, Grupo Financiero Citibanamex, S.A. de C.V. no será responsable en ningún caso por daños y perjuicios de cualquier tipo o naturaleza, derivados de o relacionados con la información contenida en este reporte o uso de este sitio de Internet. La información contenida en este reporte no puede entenderse ni interpretarse, bajo ninguna circunstancia, como un servicio de inversión toda vez que este documento se proporciona con fines informativos exclusivamente y no constituye ni puede considerarse como una oferta o recomendación para comprar o vender alguno de los valores que aquí se mencionan. Asimismo, la información contenida en este reporte no está basada en circunstancias particulares de ninguno de los clientes de las entidades que conforman al Grupo Financiero Citibanamex, S.A. de C.V. y no debe considerarse como una estrategia de inversión idónea y particular para algún cliente en específico y no constituye una recomendación o asesoría de inversión, así como tampoco implica de forma alguna recomendación en cuanto a la idoneidad de cualquiera de los productos o las transacciones mencionadas. Corresponde de forma exclusiva al lector del presente reporte, tomar cualquier decisión de inversión sobre la base de la propia evaluación (interna o a través de un asesor profesional independiente) de los beneficios económicos y riesgos inherentes (legales, financieros y de cualquier otra naturaleza), así como los aspectos legales y fiscales asociados a la operación de que se trate, y determinar con base en dicha evaluación si es capaz de aceptar y asumir dichos riesgos. Los empleados de las entidades que conforman al Grupo Financiero Citibanamex, S.A. de C.V. no pueden proporcionar asesoría fiscal o legal alguna, por lo que sus clientes deben solicitar asesoría sobre la base de circunstancias particulares de un asesor independiente. Grupo Financiero Citibanamex, S.A. de C.V. se reserva invariablemente el derecho de modificar en cualquier tiempo el contenido del presente reporte. La información contenida en el presente reporte, es propiedad exclusiva de Grupo Financiero Citibanamex, S.A. de C.V., por lo que no podrá ser objeto de reproducción o distribución total o parcial alguna, sin la previa autorización por escrito de Grupo Financiero Citibanamex, S.A. de C.V. El presente reporte se distribuye por Grupo Financiero Citibanamex, S.A. de C.V. exclusivamente en los Estados Unidos Mexicanos. Por ello, está prohibida su distribución o transmisión por cualquier medio a aquellos países y jurisdicciones en los que la difusión del presente reporte se encuentre restringida o prohibida por las leyes aplicables. El incumplimiento a esta prohibición podría ser objeto de sanciones conforme a la legislación aplicable. Los analistas que contribuyen con la presente publicación pueden o no mantener inversiones, directa o por interpósita persona, en los valores o instrumentos financieros derivados cuyo subyacente sean valores objeto de este reporte de análisis. El análisis contenido en el presente reporte refleja exclusivamente el punto de vista de los analistas responsables de su elaboración, a su vez, estos últimos no perciben compensación alguna de personas distintas a Grupo Financiero Citibanamex, S.A. de C.V. o personas morales que pertenezcan al mismo Grupo financiero. El presente reporte tiene como destinatarios a clientes, autoridades gubernamentales, miembros de la academia, prensa y público en general. El presente reporte, en adición a otros elaborados por nuestra Dirección, se encuentra disponible en <https://www.banamex.com/sitios/analisis-financiero/>. CITIBANAMEX y CITIBANAMEX y diseño son marcas registradas propiedad de Citigroup Inc y Banco Nacional de México, S.A., integrante del Grupo Financiero Banamex".